



Πριν τοποθετήσετε το αυτοκόλλητο, αφιερώστε χρόνο για να διαβάσετε προσεκτικά τις οδηγίες τοποθέτησης!

Τα αυτοκόλλητα μας, τοποθετούνται πολύ εύκολα, αλλά χρειάζεται κάποια προσοχή στην τοποθέτησή τους. Τοποθετούνται σε επίπεδες, λείες επιφάνειες όπως τοίχοι, γυαλί, παράθυρα, πόρτες, τραπέζια, λείο μέταλλο, πλαστικές επιφάνειες, ξύλινα έπιπλα, αλλά όχι σε τραχύς τοίχους, και γενικά σε επιφάνειες με τραχειά υφή.

Πριν τοποθετήσετε τα αυτοκόλλητά σας, η επιφάνεια πρέπει να καθαριστεί προσεκτικά, για να απομακρυνθεί η σκόνη, βρωμιά, λιπαρές ουσίες ή κάθε εμφανής αλλοίωση που θα χαλάσει την τελική μορφή του σχεδίου σας.

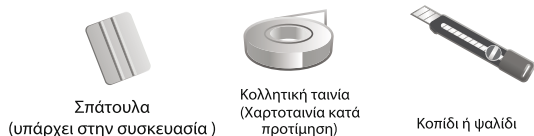
Καθαρίζουμε την επιφάνεια χρησιμοποιώντας μόνο στεγνό ύφασμα

* χρήση καθαριστικών ειδών μπορεί να γίνει 2-3 ημέρες πριν τον καθαρισμό με στεγνό ύφασμα.

Καθαρίστε καλά και αφήστε την επιφάνεια τοποθέτησης να στεγνώσει

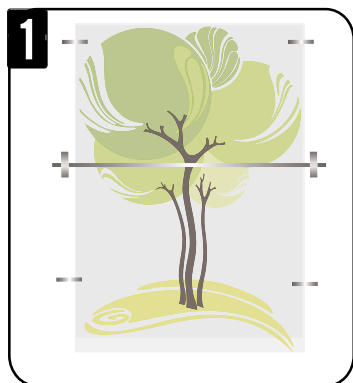
Αναφορικά με τους τοίχους, συστήνουμε γυαλιστερές και σατινέ επιφάνειες βαφής. Φρεσκοβαμμένοι τοίχοι θα πρέπει να στεγνώσουν 3 εβδομάδες πριν την τοποθέτηση. Αποθηκεύστε το αυτοκόλλητό σας σε στεγνό χώρο προστατευμένο από τον ήλιο. Μην τα αποθηκεύετε περισσότερο από ένα χρόνο.

Θα είναι χρήσιμο να έχετε τα παρακάτω εργαλεία

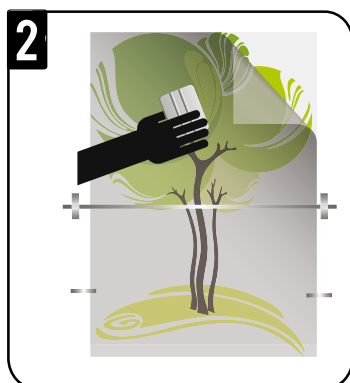


⚠ Οι φρεσκοβαμμένοι τοίχοι θα πρέπει να στεγνώσουν τουλάχιστον 20 ημέρες!
Καθαρίστε καλά και αφήστε την επιφάνεια τοποθέτησης να στεγνώσει πριν προχωρήσετε στην τοποθέτηση.

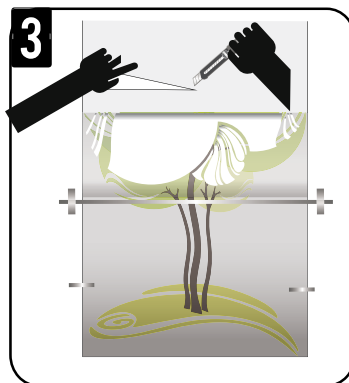
Παρακαλώ προσέξτε, οι αυτοκόλλητες επιφάνειες κολλάνε εύκολα μεταξύ τους. Ζητήστε την βοήθεια κάποιου επιπλέον ατόμου, αν δεν μπορείτε να χειριστείτε εύκολα το αυτοκόλλητο.



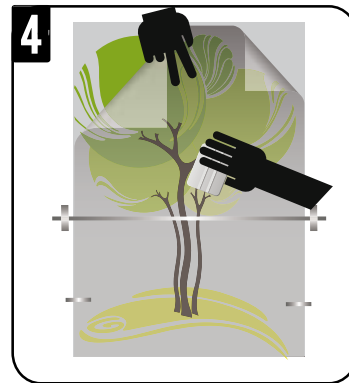
1) Βρίσκουμε την θέση που θα κολλήσουμε
Τοποθετήστε το αυτοκόλλητο στην επιφάνεια τοποθέτησης. Στερεώστε το πρόχειρα με κολλητική ταινία.



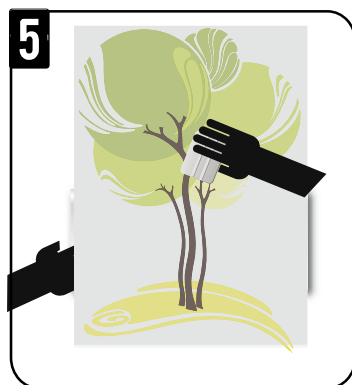
2) Κολλάμε το σχέδιο
Ξεκollήστε την πάνω πλευρά του σχεδίου και αφαιρέστε προσεκτικά το λευκό χαρτί προσέχοντας το σχέδιο να είναι κολλημένο στο διάφανο φιλμ.
(Αν το σχέδιο έμεινε πάνω στο λευκό χαρτί επαναφέρετε το χαρτί και πιέστε, έτσι ώστε το σχέδιο να μείνει στο διάφανο φιλμ)



3) Επικόλληση του σχεδίου
Κόψτε το πάνω μέρος από το πίσω χαρτί έτσι ώστε το πάνω μέρος του αυτοκόλλητου να μπορεί να κολλήσει στην επιφάνειά σας.



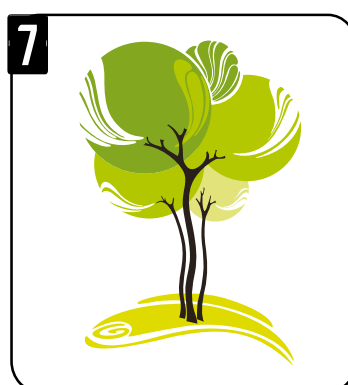
4) Ολοκλήρωση επικόλλησης σχεδίου
Τραβήξτε πάνω την διάφανη ταινία με το αυτοκόλλητο και κολλήστε το στον τοίχο. Πιέστε με την σπάτουλα, από την μέση προς τα πάνω, με ομαλές κινήσεις και 45 μοίρες γωνία. Ξαναπεράστε την σπάτουλα πάνω από τις τυχόν φυσαλίδες, για να τις απομακρύνετε.



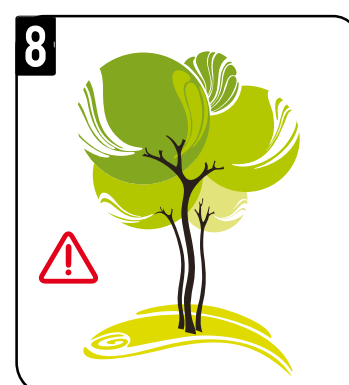
5) Ολοκλήρωση επικόλλησης σχεδίου
Αφαιρέστε το υπόλοιπο μέρος του χαρτιού τραβώντας από πίσω. Πιέστε πάλι με την σπάτουλα, από την μέση του αυτοκόλλητου και κάτω. Ξαναπεράστε την σπάτουλα απομακρύνετε τυχόν φυσαλίδες



6) Αφαίρεση διάφανης ταινίας
Ξεκollήστε την άκρη του διαφανούς φιλμ και αφαιρέστε το προσεκτικά, με γωνία 180 μοιρών. Σιγουρευτείτε ότι κανένα σημείο του σχεδίου δεν έμεινε πάνω στο διάφανο φιλμ.



7) Έτοιμο!
Το αυτοκόλλητο είναι στον τοίχο



8) Υπενθύμιση
Μην ξεχνάτε!
Η κόλλα ενεργοποιείται με την πίεση. Πιέστε ξανά πολύ καλά με ύφασμα το σχέδιο και ειδικά τις άκρες του!

Τοίχος ,χρώμα,θερμοκρασία,υγρασία

Το χρώμα στέγνωσε πλήρως?

Τα περισσότερα προβλήματα επικόλλησης έχουν να κάνουν με τοίχους που ΔΕΝ έχουν στεγνώσει εντελώς.

ΤΟ ΧΡΩΜΑ ΣΤΕΓΝΩΝΕΙ ΑΠΟ ΕΞΩ ΠΡΟΣ ΤΑ ΜΕΣΑ , ΚΑΙ ΜΠΟΡΕΙ ΝΑ ΔΕΙΧΝΕΙ ΣΤΕΓΝΟ ΑΛΛΑ ΔΕΝ ΕΙΝΑΙ.

Θα πρέπει να έχει στεγνώσει τουλάχιστον για **20 ημέρες** (σε εποχές με μεγαλύτερη υγρασία περισσότερο).

Αν έχετε σκούρα χρώματα θα πρέπει να στεγνώσουν τουλάχιστον για **30 ημέρες**.

Αν τα χρώματα έχουν βάση το νερό υπολογίστε **60 ημέρες**.

Αν η οικοδομή ή ο τοίχος είναι φρεσκοχτισμένα υπολογίστε **90 ημέρες**.

Κάποια οικολογικά χρώματα δεν αφήνουν κάτι να κολλήσει πάνω τους, χρειάζονται ειδικό αυτοκόλλητο με ισχυρότερη κόλλα.

Ο τοίχος είναι λείος ή σχεδόν λείος?

Ο τοίχος σας θα πρέπει να είναι σπατουλαριστός , ή λείος η με ελάχιστη υφή.

Αν ο τοίχος σας έχει έντονη υφή η κόλλα δεν εφάπτεται με αυτόν και απενεργοποιείται.

(Για τοίχους όχι λείους ζητήστε μας αυτοκόλλητο με ισχυρότερη κόλλα)

Ο τοίχος είναι καθαρός και στεγνός?

Ακόμα και η ατμοσφαιρική ρύπανση ή ο καπνός μπορούν να επηρεάσουν την σωστή επικόλληση.

Καθαρίστε την επιφάνεια με ύφασμα , βρεγμένο με χλιαρό νερό , **τουλάχιστον 48 ώρες** πριν την επικόλληση.

(Χρησιμοποιήστε και ελάχιστο σαμπουάν στο νερό, κατά προτίμηση παιδικό ,αν ο τοίχος έχει λιπαρότητα πάνω του)

Καθαρίστε πάλι την επιφάνεια επικόλλησης με **στεγνό ύφασμα** πριν την επικόλληση.

Άλλοι παράγοντες που επηρεάζουν τον τοίχο?

Αποφύγετε να τοποθετήσετε το αυτοκόλλητο σε απ'ευθείας έκθεση στον **ήλιο** ή κοντά σε **πηγές θέρμανσης**.

Αποφύγετε επίσης την τοποθέτηση σε σημείο με απευθείας έκθεση σε **κλιματισμό** και τα δωμάτια με **υγρασία**.

Η επικόλληση πρέπει να γίνει σε θερμοκρασία δωματίου, ημέρα με χαμηλή υγρασία.

Η θερμοκρασία του τοίχου και του αυτοκόλλητου πρέπει να είναι περίπου 21 (+ - 3^οβαθμοί)

Τους καλοκαιρινούς μήνες προτιμήστε να κολλήσετε τα αυτοκόλλητα πρωινές ώρες.

Τον χειμώνα φροντίστε να έχετε σε εσωτερικό χώρο τα αυτοκόλλητα.

Αποφύγετε την τοποθέτηση ημέρες με υψηλή υγρασία.

Προσέξτε επίσης!

Επιλέξτε την θέση τους και μετά τοποθετήστε τα

Χρησιμοποιήστε χαρτοταινία για να καθορίσετε την θέση επικόλλησης και μετά κολλήστε τα αυτοκόλλητα.

Παρόλο που ξανακολλάνε, οι πολλές αλλαγές θέσης θα απενεργοποιήσουν την κόλλα τους.

Πιέστε τα αυτοκόλλητα!!

Η κόλλα τους ενεργοποιείται με την πίεση , για αυτό πιέστε καλά τα αυτοκόλλητα.

Μετά την επικόλληση χρησιμοποιήστε ένα μαλακό ύφασμα και πιέστε καλά , ειδικά τις άκρες.

Η πίεση πρέπει να είναι **κάθετη** (μην τρίβετε την επιφάνεια).

Αποφύγετε να αγγίζετε την πλευρά της κόλλας , ειδικά με ιδρωμένα δάχτυλα.

Αφαίρεση της ταινίας “μεταφοράς”

(Αφορά **μόνο** τα σχέδια που έχουν αυτή την διάφανη ή ιμιδιάφανη ταινία που σας βοηθάει να τοποθετήσετε το αυτοκόλλητο)

Μετά την τοποθέτηση, αφήστε να περάσουν 1-2 ώρες πριν αφαιρέσετε αυτή την ταινία.

Παρόλο που πρόσεξα , τα αυτοκόλλητα ξεκολλάνε, τι να κάνω?

Τα αυτοκόλλητα ξεκολλάνε επειδή συντρέχει κάποιος ή κάποιοι από τα προαναφερθέντες λόγους.

Οι καλύτερες κινήσεις κατά προτεραιότητα είναι:

- 1) Χρησιμοποιήστε ένα **πιστολάκι μαλλιών** με το **ζεστό** αέρα στην μικρή ή μεσαία σκάλα για να τα θερμάνετε.
Σε 1-2 λεπτά πιέστε τα με ύφασμα , ειδικά στις άκρες (ασκείστε κάθετη πίεση , όχι τρίψιμο).
- 2) Εφαρμόστε κόλλα σε stick , **και** στον τοίχο **και** στο αυτοκόλλητο.
Σε 3 λεπτά πιέστε τα με ύφασμα , ειδικά στις άκρες (ασκείστε κάθετη πίεση , όχι τρίψιμο).
- 3) Επικοινωνήστε μαζί μας . Θα δούμε τις πιθανές αιτίες και θα σας προτείνουμε την καλύτερη δυνατή λύση.